

TRAVAUX D'AMÉNAGEMENTS HYDRAULIQUES EN TUNNELIER DES CADEREAUX D'UZÈS ET DES LIMITES

INFOS CHANTIER Limites-Russan : Janvier 2025

CONTACTS



Entreprises
Samir RENAI
06 80 75 31 62



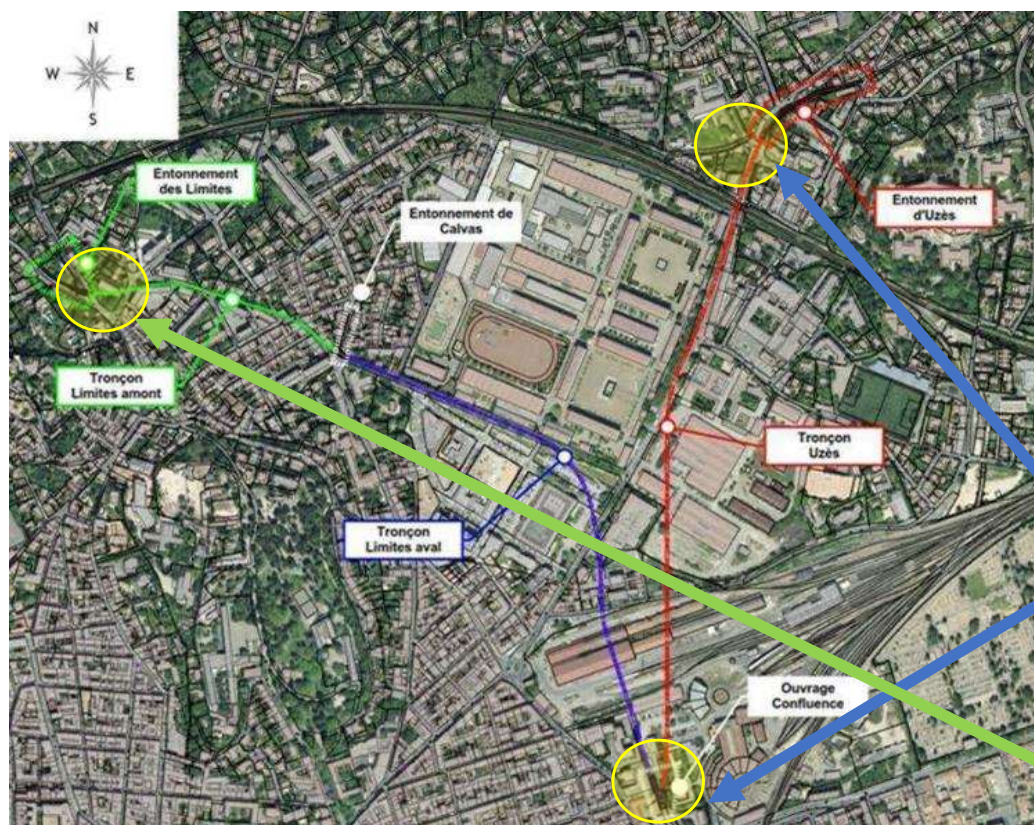
Maîtrise d'ouvrage
Jordane Lafaye
04 66 02 55 71



PROGRAMME

Dans le cadre du Programme d'Actions de Prévention des Inondations-PAPI 3 Vistre, l'Agglomération multiplie par 10 la capacité hydraulique des cadereaux d'Uzès et des Limites, sur la commune de Nîmes, pour réduire la vulnérabilité aux inondations de l'est de la ville.

PRESENTATION GENERALE



Travaux en cours
2023-2026 :
Tronçons des
cadereaux d'Uzès
et Limites en
tunnelier
Tronçon Uzès : en
cours de finition
Tronçon Limites amont
et aval : de mars 2025
à novembre 2025

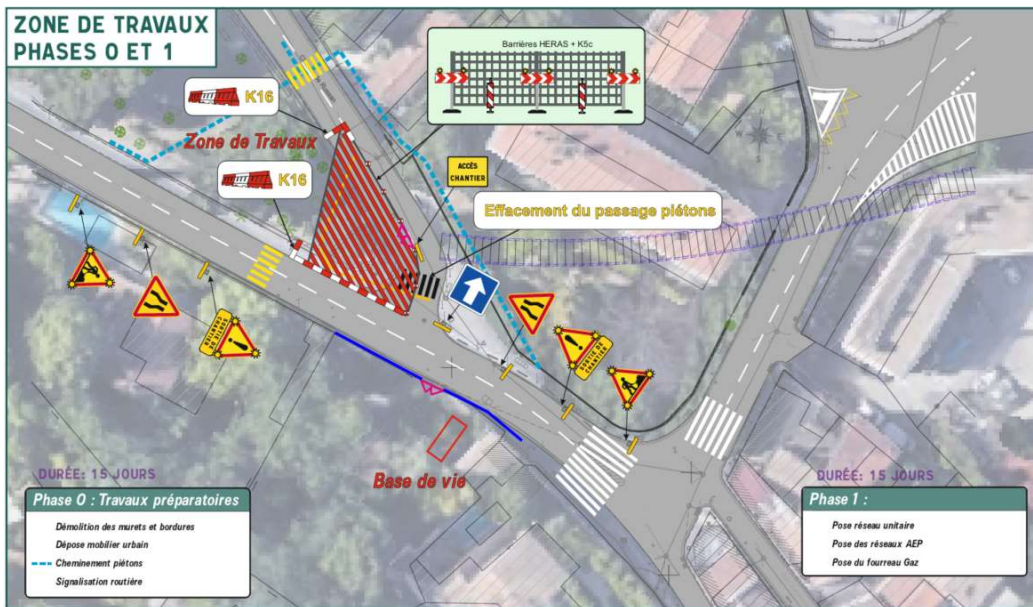
Zones en cours de
travaux

Zone de travaux à venir

Les travaux du tronçon Uzès sont en cours de finition. Les travaux Limites amont et aval vont s'étendre de mars 2025 (départ zone confluence) à novembre 2025. Afin de pouvoir faire sortir la machine chemin de Russan, des déviements de réseaux sont réalisés à partir du 3 février 2025 sur le chemin de Russan à l'intersection avec le chemin des Limites. Ensuite, un puits sera créé, toujours chemin de Russan, pour sortir la machine (ces travaux nécessiteront la mise en sens unique du chemin de Russan).

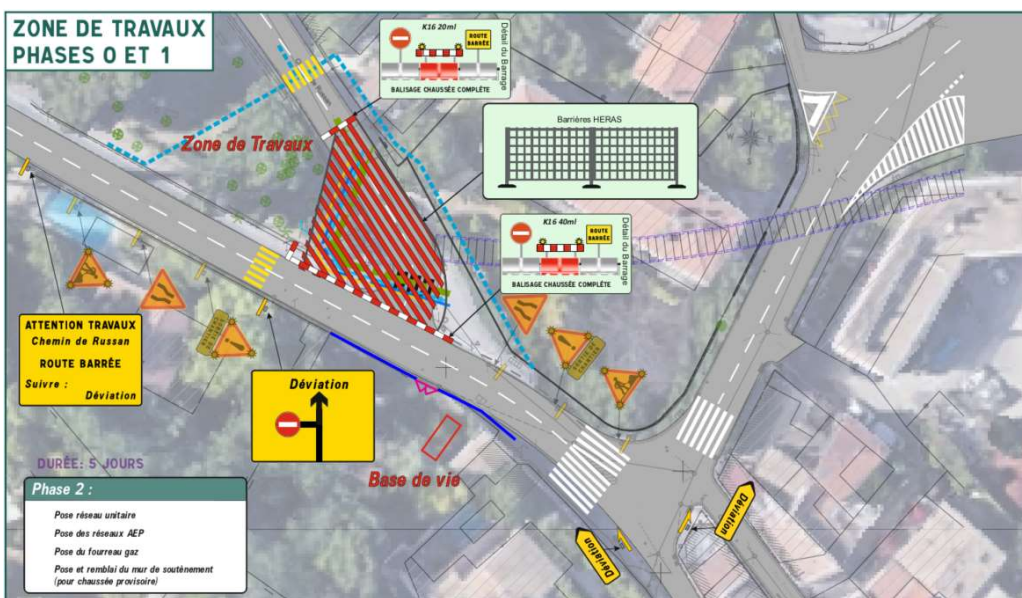
3 février 2025 : Sens unique chemin de Russan

Travaux préparatoires pour modification des réseaux : Sens unique du 03/02/25 au 16/02/25 du chemin de Russan à l'intersection du chemin des Limites et chemin de Russan.



17 février 2025 : Fermeture provisoire chemin de Russan

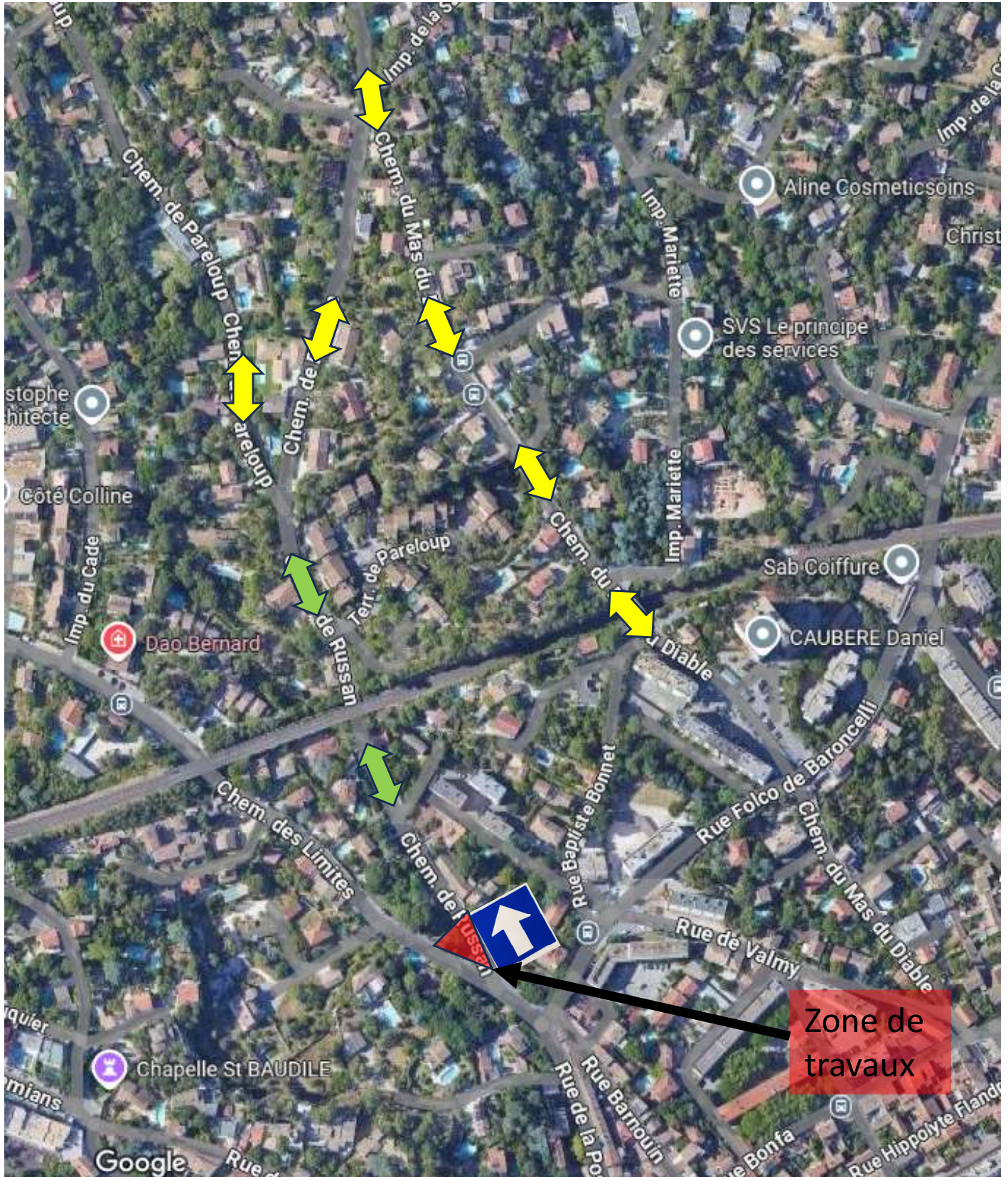
Travaux de dévoiement des réseaux : A partir du 17/02/2025
 Fermeture du chemin de Russan à l'intersection du chemin des Limites pour environ 1 mois. Déviation par le chemin du Mas du Diable.



3 février 2025 : Sens unique du chemin de Russan

Travaux préparatoires pour modification des réseaux :

Du 03/02/25 au 16/02/25 Mise en sens unique du chemin de Russan au croisement avec le chemin des Limites. Accès vers le centre-ville par le chemin du Mas du Diable.



17 février 2025 : Fermeture du chemin de Russan

Travaux de dévoiement des réseaux :

A partir du 17/02/25 pour environ 1 mois : Fermeture du chemin de Russan. L'accès et la sortie du chemin de Russan se font par le chemin du Mas du Diable.

